



أدوار للبيع

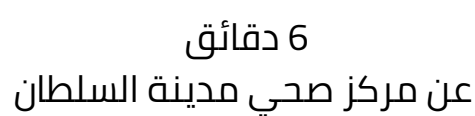
خميس مشيط



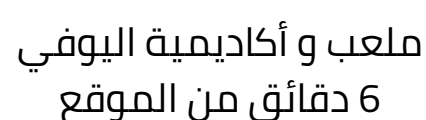
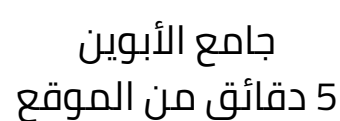
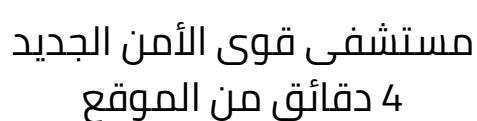
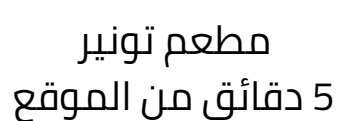
0115029541



www.alamsa.com



القرب من الخدمات :



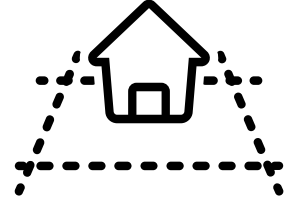
مميزات المشروع



دخول
ذكي



جميع الضمانات
الفنية



مساحات
واسعة



مجلس
منفصل



موقع
متميز



واجهة
عصرية

معايير الجودة

تم بناء المشروع وفقًا للكود السعودي للبناء، ويوفر جميع الضمانات اللازمة لضمان الجودة والسلامة.



كود البناء السعودي
Saudi Building Code

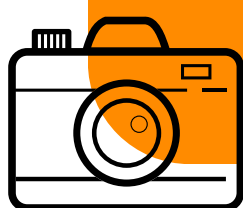




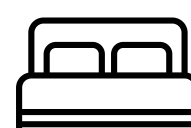
تفاصيل عمارة (1)

(دور أرضي - دور أول - دور ثاني)

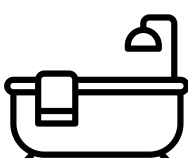
اضغط هنا



صالة كبيرة



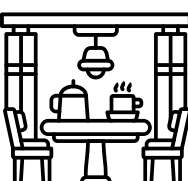
3 غرف نوم



4 دورات
مياه



1 مطبخ

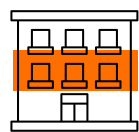


غرفة طعام



2 مجلس

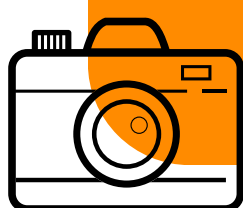




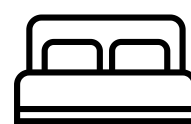
تفاصيل عمارة (2) + عمارة (3) و (4)

(دور أرضي عمارة (2) - دور ثاني علوي عمارة (3) - دور ثاني علوي عمارة (4))

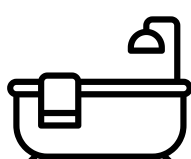
اضغط هنا



صالة كبيرة



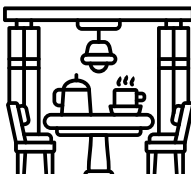
3 غرف نوم



5 دورات
مياه



1 مطبخ



غرفة طعام



2 مجلس



غرفة خادمة



معلومات الاتصال



AlSulimaniyah , Riyadh



0115029541



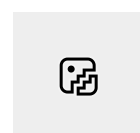
alamlsa.com



info@alamlsa.com



أساس الأمل العقارية



amalrealestates



alaml.com

