



مشروع حي السويدي

0597456799 0115029541

www.alamsa.com

مشروع حي السويدي

الموقع
يقع المشروع في القلب الجنوبي الغربي لمدينة الرياض بحي السويدي , مما يجعله وجهة مثالية للسكن.

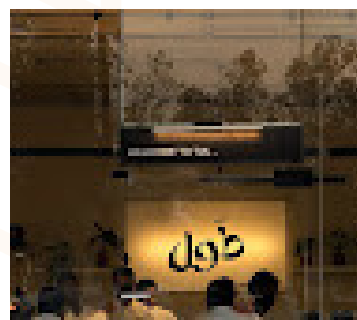
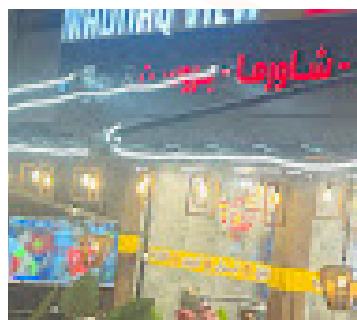
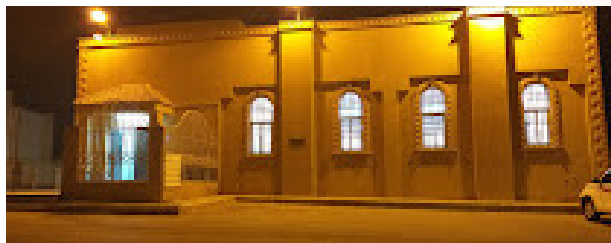


القرب من الخدمات

يتميز المشروع بقربه من جميع الخدمات والمرافق الحيوية,

بما في ذلك

- مسجد
- صيدلية
- مقهي
- مطعم
- ملاهي



مشروع حي السويدي

مساحات المشروع
تصل مساحة الدور إلى 138 م.



الخدمات الأساسية
يتضمن المشروع كافة الخدمات الأساسية مثل الماء والكهرباء, و هو مشطب بالكامل وجاهزة للسكن.



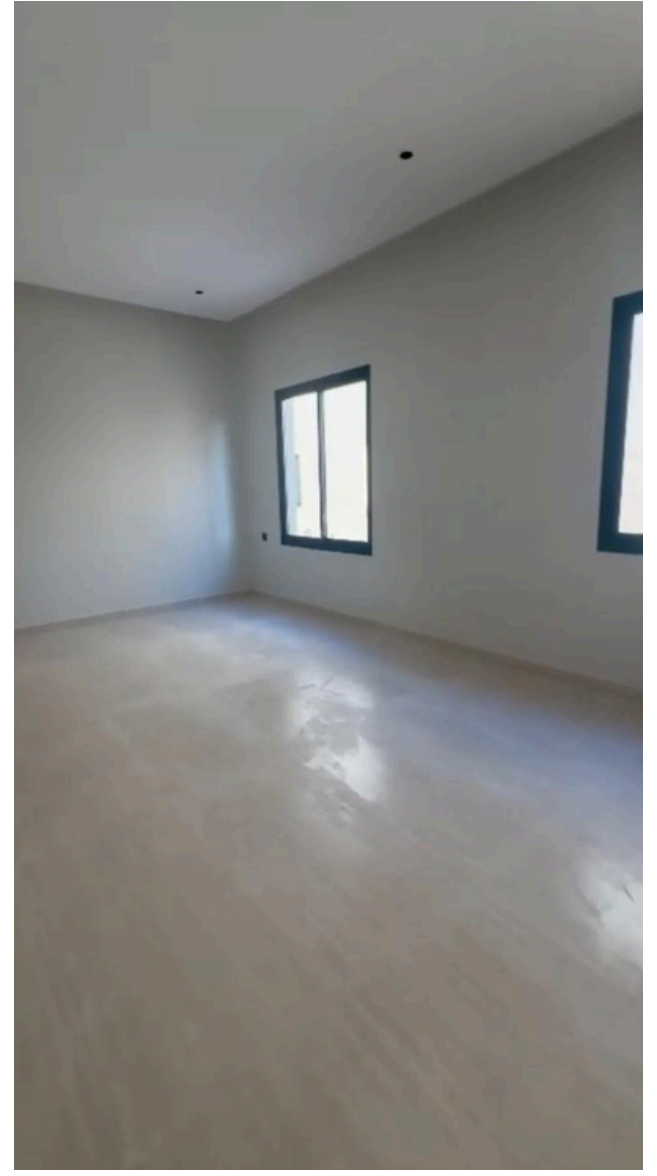
مشروع حي السويدي

معايير الجودة 

تم بناء المشروع وفقاً للكود السعودي للبناء، ويوفر جميع الضمانات اللازمة لضمان الجودة والسلامة.

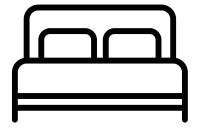


كود البناء السعودي
Saudi Building Code



تفاصيل الدور

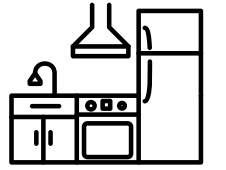
3 غرف نوم



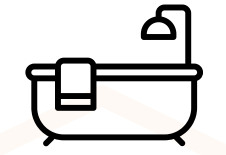
1 صالة كبيرة



1 مطبخ



3 دورات مياه



التفاصيل: مجلس - مقلط



معلومات الاتصال



AlSulimaniyah , Riyadh



0115029541 - 0597456799



alamlsa.com



info@alamlsa.com



أساس الأمل العقارية



amalrealestates



alaml.com

